

# K-FLEX IN CLAD SYSTEM



Pierwsza izolacja ze spienionego kauczuku dopuszczona przez DNV do zastosowań LNG i kriogenicznych



## K-FLEX IN CLAD SYSTEM

- ▶ ELASTYCZNY PŁASZCZ Z TWORZYWA
- ▶ OPRACOWANY DLA ZASTOSOWAŃ OIL & GAS ORAZ PRZEMYSŁOWYCH
- ▶ OPRACOWANY DLA AGRESYWNYCH ŚRODOWISK
- ▶ WYSOKA ODPORNOŚĆ MECHANICZNA I CHEMICZNA
- ▶ ODPORNY NA UV, SÓL MORSKĄ, OLEJE I DZIAŁANIE CZYNNIKÓW ATMOSFERYCZNYCH
- ▶ MONTAŻ ODBYWA SIĘ BEZ UŻYCIA SPECJALISTYCZNYCH NARZĘDZI
- ▶ KOMPLETNA GAMA AKCESORIÓW
- ▶ MOŻE BYĆ STOSOWANY NA KAŻDYM SYSTEMIE IZOLACYJNYM

> Strona WWW <



> Filmy <



> Instrukcje montażowe <



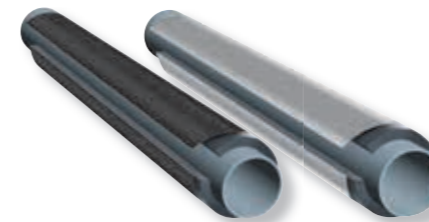


DANE TECHNICZNE ▶ K-FLEX IN CLAD SYSTEM

<b>Materiał</b>	elastyczna powłoka polimerowa	
<b>Kolor</b>	szary RAL 7001 lub Czarny RAL 9011	
<b>Grubość</b>	1,2 mm (± 0,2)	
<b>MAX temp. powierzchni</b>	80°C (176°F)	
<b>MAX temp. stosowania, IN CLAD System</b>	105°C (221°F)	IN CLAD z K-FLEX ST
	120°C (248°F)	IN CLAD z K-FLEX ECO
<b>MIN temp. stosowania IN CLAD System</b>	-200°C (-328°F)	IN CLAD System z K-FLEX ST badane w -163°C (-260°F) i zaaprobowane przez DNV
<b>Współczynnik oporu dyfuzyjnego (płaszcz)</b>	$\mu > 90.000$	EN 12086
<b>Ciężar właściwy</b>	1,8 (± 0,1 g/cm <sup>3</sup> )	
<b>Wytrzymałość na rozciąganie</b>	≥ 6,9 MPa	ISO 37 (standardowa wartość 7,5 MPa)
<b>Wydłużenie przy zerwaniu</b>	> 100%	ISO 37 (standardowa wartość: wydłużenie przy 70%, wydłużenie przy zerwaniu 300%)
<b>Moduł sprężystości</b>	≥ 60 MPa	ISO 37 (standardowa wartość 70 MPa)
<b>Moduł 10%</b>	> 1,5 MPa	ISO 37
<b>Przyczepność przy zdzieraniu</b>	> 50 KPa	ISO 2411
<b>Wytrzymałość na ścinanie</b>	> 20 N/25mm	ISO 34-1
<b>Twardość</b>	≥ 80 ShA	ISO 7619, ASTM D2240
<b>Odporność na UV</b>	bardzo dobra	oddziaływanie przez 2 lata w New River, Arizona (USA) jak dla ASTM G 7-97, brak degradacji, brak pęknięć, brak pęcherzy
<b>Odporność na mgłę solną</b>	bardzo dobra	SO 3768 / ASTM B 117-73, 480 godzin brak odbarwień, brak nalotu, brak pęcherzy
<b>Odporność na ozon</b>	bardzo dobra	ASTM D1171 72h 50 ppmh 20%, brak śladów utleniania
<b>Odporność na starzenie</b>	bardzo dobra	ISO 4982, po 360h, 72 MJ, wydłużenie przy zerwaniu i moduł Younga zgodny ze specyfikacją
<b>Odporność na oleje</b>	bardzo dobra	ISO 1817; po 72h zanurzenie w oleju IRM 903, wydłużenie przy zerwaniu i moduł Younga zgodny ze specyfikacją
<b>Wytrzymałość na uderzenia</b>	bardzo dobra	EN 12691; 1 kg, 20 mm, 600 mm
<b>Ochrona zdrowia</b>	nie pyli i nie zawiera włókien	
<b>Rozprzestrz. się płomieni</b>	zaliczony	BS 476 pt 7
<b>Rozprzestrz. się płomieni</b>	zaliczony	NF 92501
<b>Rozprzestrzenianie się ognia</b>	zaliczony	BS 476 pt 6
<b>Wymogi pożarowe dla przemysłu stoczniowego</b>	zaliczony	IMO 61/67 part 2&5
<b>Aprobata i Dopuszczenia</b>	CE Marine Mark Approved (MED, module B)	DNV LNG Statement of Feasibility
	dopuszczenie American Bureau of Shipping	ABS Approval
	dopuszczenie Det Norske Veritas	
	dopuszczenie Lloyd's Register	
<b>INNE WŁAŚCIWOŚCI</b>		
Produkt spełnia wymogi normy Norsok R-004 wer. 3 (punkt 5.9 dla powłok niemetalicznych)	Montaż: klej neoprenowy (K-FLEX K414, K-FLEX K420)	
Zastosowanie: Produkt zachowuje elastyczność do -20°C	Uszczelnienie: uszczelniacz SMP (Bostik Findley / Simson ISR 70-03 lub ISR 70-05)	

K-FLEX zastrzega sobie prawo zmiany danych i wymagań technicznych bez powiadomienia o tym fakcie.

RANGE ▶ K-FLEX IN CLAD SYSTEM (czarny lub szary)



K-FLEX IN CLAD SYSTEM OTULINY

Isolacja specjalnie opracowana dla szczególnie agresywnych warunków pracy, jakie panują np. na platformach wydobywczych, polach naftowych czy w fabrykach chemicznych. Otuliny IN CLAD SYSTEM posiadają polimerowy płaszcz umieszczony bezpośrednio na materiale ze spienionego kauczuku. Specjalna zakładka ułatwia montaż i stanowi dodatkowe zabezpieczenie przed działaniem czynników atmosferycznych. K-FLEX IN CLAD SYSTEM zabezpiecza instalację przed korozją.



K-FLEX IN CLAD SYSTEM MATY

K-FLEX IN CLAD SYSTEM maty to idealne rozwiązanie w przypadku izolowania rurociągów przemysłowych o dużej średnicy, zbiorników, silosów i elementów o niestandardowych kształtach. Materiał izolacyjny jest elastyczny, łatwy w montażu, nie wymaga specjalnych narzędzi do cięcia i klejenia. Złącza uszczelniane są silikonem. Płaszcz IN CLAD to idealne rozwiązanie do ochrony termicznej i akustycznej. Może być stosowany na różnych materiałach izolacyjnych, takich jak: wełna mineralna, PUR/PIR, SZKŁO PIANKOWE, aerożel itd.

GAMA PRODUKTU ▶ K-FLEX IN CLAD SYSTEM (czarny lub szary)

	DŁUGOŚĆ	GRUBOŚĆ	ŚREDNICA
<b>K-FLEX IN CLAD SYSTEM</b> Otuliny	1 m	9-13-19-25-32-40-50 mm	od 15 do 168* mm

\* dla średnic powyżej 168 mm należy użyć maty.

	GRUBOŚĆ	SZEROKOŚĆ
<b>K-FLEX IN CLAD SYSTEM</b> Maty	6-10-13-16-19-25-32-40-50 mm	1000 mm
<b>K-FLEX IN CLAD SYSTEM</b> Maty samoprzylepne	6-10-13-16-19-25-32-40-50 mm	1000 mm

AKCESORIA ▶ K-FLEX IN CLAD SYSTEM



Kolano z izolacją IN CLAD Gray, Kolano z izolacją IN CLAD Black, Trójnik "T" z izolacją IN CLAD Gray, Trójnik "T" z izolacją IN CLAD Black, Płaszcz IN CLAD Gray, Płaszcz IN CLAD Black

Taśma IN CLAD Gray, Taśma IN CLAD Black, Obejma termoizolacyjna IN CLAD, Obejma termoizolacyjna IN CLAD z obejmą metalową, Silikon

Dodatkowe informacje znajdują się w rozdziale poświęconym akcesoriom.